

Raport ze spotkania mapującego DBP 2.0



Projekt współfinansowany ze środków Unii Europejskiej w ramach Programu Operacyjnego Pomoc Techniczna 2014-2020



**Fundusze
Europejskie**
Pomoc Techniczna

Unia Europejska
Fundusz Spójności



Podsumowanie spotkania



Tucznowa – Bugaj - Sikorka

21.03.2017, godzina 17:00

Miejsce: Szkoła Podstawowa nr 32, ul. Idzikowskiego 139,

Prowadzący: Sylwia Szałwińska

Liczba uczestników spotkania: 6

Przyjazna przestrzeń

Co oznacza dla mnie?
Jakie cechy posiada?

Przyjazna przestrzeń

- Bezpieczna
- Czysta
- Taka, która ma przemyślane rozwiązania
- Estetyczna
- Różnorodna – odpowiada na potrzeby ludzi w każdym wieku
- Zielona
- Dobrze skomunikowana

Mapowanie

Uczestnicy spotkania wskazywali:

- ważne miejsca w dzielnicy, mocne strony dzielnicy
- obszary problemowe, słabe strony dzielnicy

Wyniki mapowania



ważne miejsca w dzielnicy, mocne strony dzielnicy:

- Ważnymi miejscami dla mieszkańców dzielnicy jest szkoła, biblioteka, klub sportowy, świetlica środowiskowa.
- Mieszkańcy doceniają to, że ich dzielnica jest zielona, że mieszkają w niej ludzie o silnych uczuciach patriotycznych, czego wyrazem są ich starania o pozostawienie pomnika przy szkole.
- W dzielnicy znajduje się również Muzeum Ochotniczej Straży Pożarnej oraz kapliczka.
- Atutem dzielnicy są przebiegające przez nią bezpieczne szlaki piesze i rowerowe i zdaniem mieszkańców dzielnica jest dobrym miejscem wypadowym na Jurę Krakowsko-Częstochowską.

Wyniki mapowania

ważne miejsca w dzielnicy, mocne strony dzielnicy:

- Dużym plusem dla mieszkańców dzielnicy jest fakt, że w tej chwili nie przejeżdżają przez nią ciężarówki.

Wyniki mapowania



obszary problemowe, słabe strony dzielnicy:

- Najważniejszym problemem jest brak kanalizacji oraz chodników – szczególnie w dzielnicy Bugaj i Sikorka, gdzie w ogóle ich nie ma.
- Mimo, że świetlica jest dla mieszkańców ważnym miejscem, uważają oni, iż nie do końca spełnia ona swoje zadania. Brak w niej atrakcyjnych zajęć, szczególnie dla mniejszych dzieci oraz zajęć równoległych dla rodziców i dzieci.
- Mieszkańcy zwrócili również uwagę na brak parkingu pod szkołą oraz fatalne podłoże pod placem zabaw na terenie szkoły

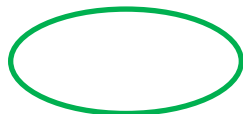
Wyniki mapowania

obszary problemowe, słabe strony dzielnicy:

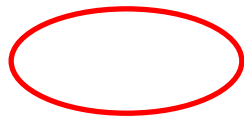
- Brak też jest placu zabaw na Rogatce
- Brak połączenia komunikacyjnego z przychodnią znajdującą się przy hucie Arcelor Mittal - jest to problem szczególnie dla osób starszych.

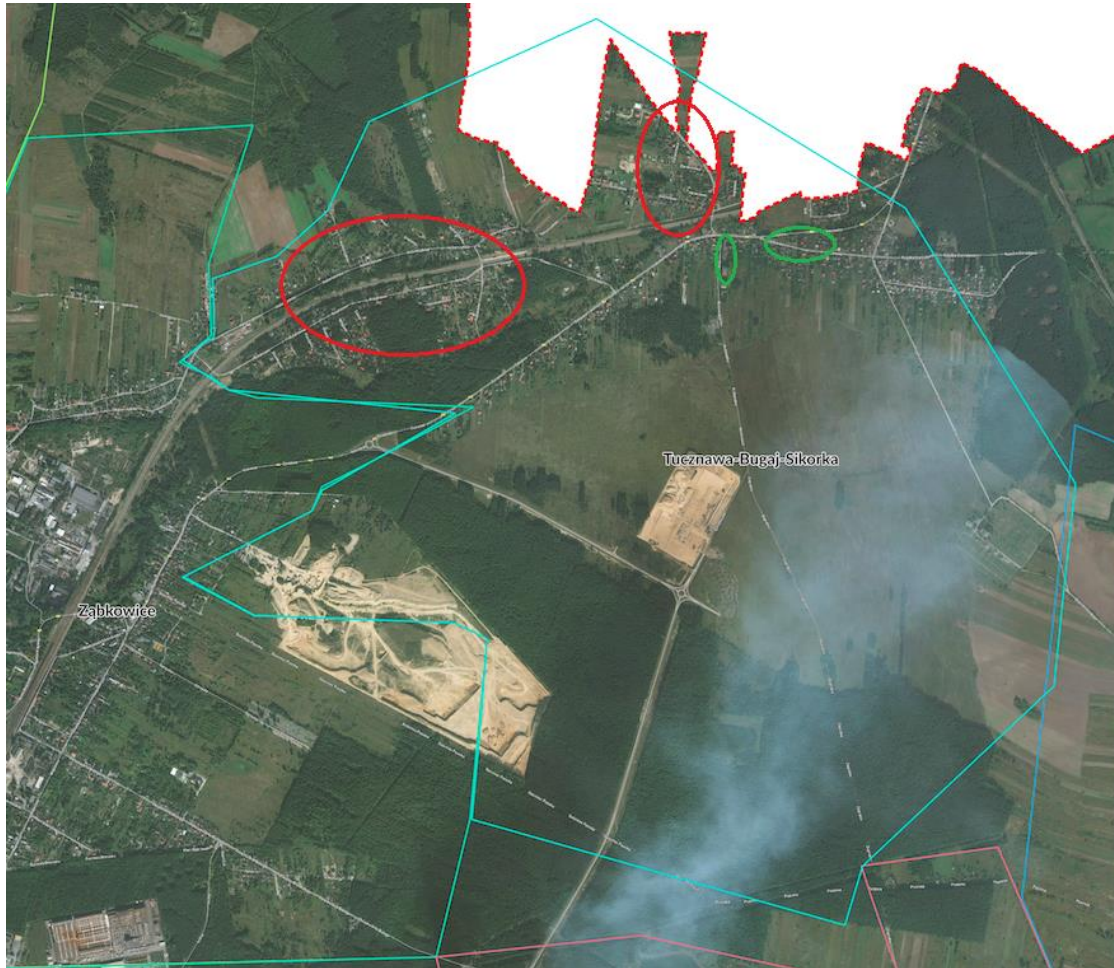
LEGENDA MAPY

- Ważne miejsca w dzielnicy



- Obszary problemowe







Projekt współfinansowany ze środków Unii Europejskiej w ramach Programu Operacyjnego Pomoc Techniczna 2014-2020



Fundusze Europejskie
Pomoc Techniczna

Unia Europejska
Fundusz Spójności

